



R 1

للإستيراد و التصدير
#ملتزمون بأعلى المعايير



هولندا



TRADE MARKE

DAL COMPANY MISSION



- We choose the field of importing, manufacturing and market development of innovative agriculture products.
- **Our goal** is create robust relation with the agriculture market, this relation is based on trust and confidence in the quality of products and services we provide.
- **Our clients** and our employees are partners in the success and we deal with them in a respectable manner that help us maintain a fruitful long term relationship.
- We believe that success is established on a clear vision and strong faith in bringing quality in everything we do. Accompanied by sound planning and financial analysis we can achieve long term growth and success to Dal stakeholders (employees and clients).
- We look forward to select the best quality product and support it with scientific and market activity in order to create the strongest brand in the Egyptian market.

مهمتنا ورؤيتنا

- مجال عملنا هو استيراد وتسويق منتجات الأسمدة والمبيدات الزراعية المتطورة والحديثة التي تثرى السوق المصري وتناسب البيئة الزراعية المصرية
- هدفنا هو خلق شراكة قوية مع السوق الزراعي المصري علي أسس مبنية على الجودة والثقة في المنتجات والخدمات التي نقدمها لعملائنا
- عملاؤنا وموظفينا هم شركاؤنا في النجاح ونتعامل معهم بمفهوم الشراكة والاحترام المتبادل لضمان علاقة عمل ناجحة وطويلة المدى
- نحن نؤمن أن النجاح مبني على الرؤية الواضحة والإيمان بأهمية الحرص على صفة الجودة في كل شيء نفعله مع الالتزام بالتخطيط المتقن المبني على المعلومات السوقية الموثوقة والتخطيط المالي السليم وبذلك نضمن نجاحنا ونجاح شركاءنا
- نقوم باختيار المنتجات عالية الجودة ونزود عملاءنا بالدعم الفني والعلمي في إطار خطة تسويقية متكاملة تضمن نجاح المنتج واستمراره بالسوق المصري لسنوات عديدة
- المبدأ الأساسي في عملية الإستيراد هو إستيراد المنتج النهائي المصنع والمعبأ في بلد المنشأ وفقا لأعلى معايير الجودة



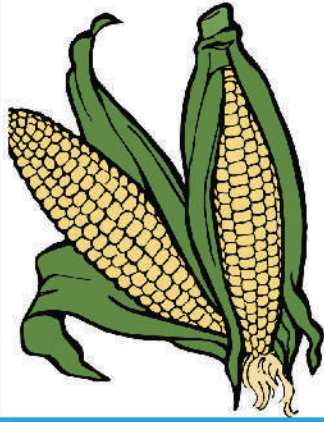


• ما هي حزمة ال MV10 :

تشمل حزمة الفيتامينات (MV10) المطورة خصيصاً من مايفينا الهولندية على مكونات تعزز من كفاءة وسرعة توصيل العناصر الغذائية ورفع كفاءة استيعاب النباتات إليها داخل الأماكن المستهدفة حيث يأخذ معزز النبات المدمج (MV10) الحاصل على براءة الاختراع هذه العملية برمتها ضمن خطة شاملة إلى كل جزء داخل النبات مما ينتج عنه نباتات دائمة الصحة والحيوية

• ما هي مكونات حزمة ال MV10 :

- 1- مجموعة المركبات التي تحسن من امتصاص الشيلتات في حالة استخدام طريقة الرش الورقي
- 2- تم تدعيمها أيضاً بمجموعة عناصر تعمل على ضبط PH محلول الرش وذلك لتحقيق استفاده تصل إلى 100% من عناصر المجموع
- 3- مجموعة من الفيتامينات التي تزيد من عملية الأيض والتي بدورها تعزز من قدرة وكفاءة الأوراق على الامتصاص
- 4- مجموعة العناصر الوظيفية والتي تساعد على امتصاص ال NBK في حالة استخدام برامج الري الأرضي
- 5- عناصر في المجموع والتي من شأنها أن تقلل من عملية الاجهاد اللاحيائي وبالتالي الحفاظ على المحاصيل في انتاج صحي دائم



Quality
Fruit
MV10



What is MV10 technology:

It is a package of vitamins MV10 specially developed from Mivena Holland that includes components that enhance the efficiency and speed of delivery of nutrients and raise the efficiency of plant assimilation to them within the targeted places. This shows very positive results on plant health and vitality.

What are the components of MV10:

Because the MV10 is a patent technology owned by Mivena Holland, we will provide just the major components of the technology components which are:

- 1.A group of chelating compounds that improve the absorption of nutrients in the case of using the foliar spray (fertigation) method.
- 2.A compound that works to control the pH of the spray solution in order to achieve a benefit of up to 100% preventing the elements of the total.
- 3.A group of vitamins that increase the metabolism process, which enhances the ability and efficiency of the leaves for absorption and allowing the nutrients reach their targets.
- 4.A group of functional elements that assist in the absorption of NPK in the case of using ground irrigation programs.
- 5.A group of elements that reduces abiotic stress and thus preserve crops in a healthy and productive.

Dose

الرش الورقي Foliar

حسب حاله الفسيولوجيه للنبات ومدى حالة الإجهاد 2.5 : 3.3 gm / liter _



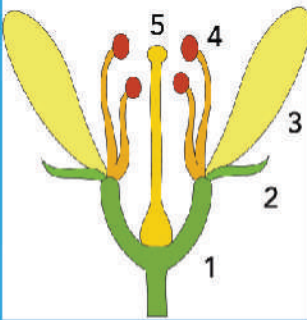
MV10 +10 + 52 + 10 + 1 MgO + traces

(10 + 22.7 + 8.3 + 0.6Mg + TE + MV10)

GRANUSOL® WSF جرانوسول

10 %	Nitrogen (N) 7,5% ammonium nitrogen 0,2% nitrate nitrogen 2,3% urea nitrogen
52 %	Phosphate (P₂O₅), (22,7 % P) soluble in water
10%	Potassium Oxide (K₂O), (8,3% K) soluble in water
1 %	Magnesium Oxide (MgO), (0,6% Mg) soluble in water

0,020 %	Boron (B)
0,015 %	Copper (Cu), EDTA
0,085 %	Iron (Fe), 0,050% Fe, EDTA 0,030% Fe, DTPA 0,005% Fe, EDDHA
0,025 %	Manganese (Mn), EDTA
0,004 %	Molybdenum (Mo)
0,025 %	Zinc (Zn), EDTA



تقوم شركة مايفينا الهولندية بتصنيع مجموعة منتجات العناصر الكريستالية المدمجة والصالحة للاستخدام تحت اسم تجاري Granusol WSF و الذي يمكن استخدامه في كافة أنظمة الري (الرش الورقي، الري بالتنقيط، الري المحوري، التسميد الأرضي) حيث تستخدم شركة مايفينا الهولندية تكنولوجيا حديثة تضمن وجود العناصر بصورة كريستالية سريعة الذوبان وسريعة المفعول (و التي تضمن ذوبانية تامة للمنتج بدءاً من درجة حرارة 8 مئوية) بالإضافة إلي مجموعة من العناصر الصغرى بنسب كبيره يتم توجيهها حسب حاجة النباتات وأخرى بنسب صغيره موضحة ومعلومة التركيزات وضرورية لحيوية النباتات مع الأخذ بالاعتبار تواجد أغلب تلك العناصر في صورة مخلبة على EDTA, DTPA, EDTA حيث تتواجد ثلاثة صور من التخليب داخل نفس المنتج وذلك لضمان تمام و سهولة الامتصاص داخل النبات والتربة و بنسب أعلي بكثير من المنتجات الأخرى المتداولة في العالم . تم دمج كل ما سبق مع براءة الاختراع الجديد بالتكنولوجيا الجديد تحت مسمى MV10 حيث تضمن طريقة تصنيع هذه التكنولوجيا بما تحتويه من اضافات غاية في الأهمية إعطاء جرعة صغيرة ومكثفة وسريعة المفعول، يمكن رؤية نتائجها بوضوح تام من 0 ل 96 ساعة

Mivena manufactures Granusol WSF brand which is a 100% crystalline fertilizer. Beside N, P, K, (major elements) Granusol WSF contains trace elements in the chelated forms EDTA, DTPA and EDDTA this is to ensure complete and ease of absorption into plants and soil at rates much higher than other products in the market. Granusol Crystall technology ensures complete solubility of the product in water by 100%, starting at a temperature of 8 ° C. Granusol WSF is suitable for all kinds of irrigation like: fertigation, pivot, drip and normal irrigation. All of the above was combined with the new patent for the new technology under the name (MV10), as the method of manufacturing this technology contains extremely important additives that guarantees complete and fast absorption and remarkable effects on plant



MV10 (red) + 12 + 7 + 25 + 8CaO + 2MgO + traces
(12 + 3,1 + 20,7 + 5, Ca + 1,2Mg + TE + MV10)

GRANUSOL® WSF جرانوسول

12 %	Nitrogen (N) 12 % nitrate nitrogen
7 %	Phosphate (P₂O₅), (3,1%P) soluble in water
25 %	Potassium Oxide (K₂O), (20,7%K) soluble in water
8 %	Calcium Oxide (CaO), (5,7%Ca) soluble in water
2 %	Magnesium Oxide (MgO), (1,2%Mg)

0,010 %	Boron (B)
0,010 %	Copper (Cu), EDTA
0,120 %	Iron (Fe), 0,085 % Fe, EDTA 0,020 % Fe, DTPA 0,015 % Fe, EDDHA
0,025 %	Manganese (Mn), EDTA
0,004 %	Molybdenum (Mo)
0,008 %	Zinc (Zn), EDTA



تقوم شركة مايفينا الهولندية بتصنيع مجموعة منتجات العناصر الكريستالية المدمجة والصالحة للاستخدام تحت اسم تجاري Granusol WSF و الذي يمكن استخدامه في كافة أنظمة الري (الرش الورقي، الري بالتنقيط، الري المحوري، التسميد الأرضي) حيث تستخدم شركة مايفينا الهولندية تكنولوجيا حديثة تضمن وجود العناصر بصورة كريستالية سريعة الذوبان وسريعة المفعول (و التي تضمن ذوبانية تامة للمنتج بدءًا من درجة حرارة 8 مئوية) بالإضافة إلى مجموعة من العناصر الصغرى بنسب كبيرة يتم توجيهها حسب حاجة النباتات وأخرى بنسب صغيرة موضحة ومعلومة التركيزات وضرورية لصحية النباتات مع الأخذ بالاعتبار تواجد أغلب تلك العناصر في صورة مخلبة على EDTA, DTPA, EDTA حيث تتواجد ثلاثة صور من التخليب داخل نفس المنتج وذلك لضمان تمام و سهولة الامتصاص داخل النبات والتربة و بنسب أعلي بكثير من المنتجات الأخرى المتداولة في العالم . تم دمج كل ما سبق مع براءة الاختراع الجديده بالتكنولوجيا الجديده تحت مسمى MV10 حيث تضمن طريقة تصنيع هذه التكنولوجيا بما تحتويه من اضافات غايبة في الأهمية إعطاء جرعة صغيرة ومكثفة وسريعة المفعول، يمكن رؤية نتائجها بوضوح تام من 0 ل 96 ساعة

Mivena manufactures Granusol WSF brand which is a 100% crystalline fertilizer. Beside N, P, K, (major elements) Granusol WSF contains trace elements in the chelated forms EDTA, DTPA and EDDTA this is to ensure complete and ease of absorption into plants and soil at rates much higher than other products in the market. Granusol Crystal technology ensures complete solubility of the product in water by 100%, starting at a temperature of 8 ° C. Granusol WSF is suitable for all kinds of irrigation like: fertigation, pivot, drip and normal irrigation. All of the above was combined with the new patent for the new technology under the name (MV10), as the method of manufacturing this technology contains extremely important additives that guarantees complete and fast absorption and remarkable effects on plant



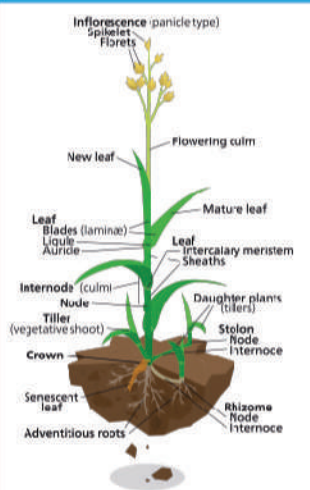
MV10+20 + 20 + 20 + 1MgO + traces

(20 + 8,7 + 16,6 + 0,6Mg + TE + MV10)

GRANUSOL® WSF جرانوسول

20 %	Nitrogen (N) 2,3 % ammonium nitrogen 4,0 % nitrate nitrogen 13,7 % urea
20 %	Phosphate (P₂O₅), (8,7 % P) soluble in water
20 %	Potassium Oxide (K₂O), (16,6% K) soluble in water
1 %	Magnesium Oxide (MgO), (0,6% Mg) soluble in water

0,020 %	Boron (B)
0,015 %	Copper (Cu), EDTA
0,120 %	Iron (Fe), 0,05% Fe, EDTA 0,05% Fe, DTPA 0,02% Fe, EDDHA
0,060 %	Manganese (Mn), EDTA
0,010 %	Molybdenum (Mo)
0,015 %	Zinc (Zn), EDTA



تقوم شركة مايفينا الهولندية بتصنيع مجموعة منتجات العناصر الكريستالية المدمجة والصالحة للأستخدام تحت اسم تجاري Granusol WSF و الذي يمكن استخدامه في كافة أنظمة الري (الرش الورقي، الري بالتنقيط، الري المحوري، التسميد الأرضي) حيث تستخدم شركة مايفينا الهولندية تكنولوجيا حديثة تضمن وجود العناصر بصورة كريستالية سريعة الذوبان وسريعة المفعول (و التي تضمن ذوبانية تامة للمنتج بدءاً من درجة حرارة 8 مئوية) بالإضافة إلي مجموعة من العناصر الصغرى بنسب كبيره يتم توجيهها حسب حاجة النباتات وأخرى بنسب صغيره موضحة ومعلومة التركيزات وضرورية لحيوية النباتات مع الأخذ بالاعتبار تواجد أغلب تلك العناصر في صورة مخلبة على EDTA, DTPA, EDTA حيث تتواجد ثلاثة صور من التخليب داخل نفس المنتج وذلك لضمان تمام و سهولة الامتصاص داخل النبات والتربة و بنسب أعلى بكثير من المنتجات الأخرى المتداولة في العالم . تم دمج كل ما سبق مع براءة الاختراع الجديد بالتكنولوجيا الجديد تحت مسمى MV10 حيث تضمن طريقة تصنيع هذه التكنولوجيا بما تحتويه من اضافات غاية في الأهمية إعطاء جرعة صغيرة ومكثفة وسريعة المفعول، يمكن رؤية نتائجها بوضوح تام من 0 ل 96 ساعة

Mivena manufactures Granusol WSF brand which is a 100% crystalline fertilizer. Beside N, P, K, (major elements) Granusol WSF contains trace elements in the chelated forms EDTA, DTPA and EDDTA this is to ensure complete and ease of absorption into plants and soil at rates much higher than other products in the market. Granusol Crystal technology ensures complete solubility of the product in water by 100%, starting at a temperature of 8 °C. Granusol WSF is suitable for all kinds of irrigation like: fertigation, pivot, drip and normal irrigation. All of the above was combined with the new patent for the new technology under the name (MV10), as the method of manufacturing this technology contains extremely important additives that guarantees complete and fast absorption and remarkable effects on plant



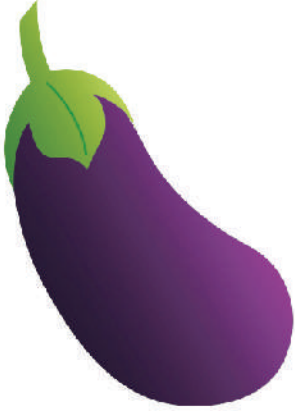
MV10+4,5+11+ 36 + 5MgO+ 10s + traces
(4,5 + 4,8 + 29,9 + 3Mg + TE + MV10)

GRANUSOL® WSF جرانوسول



4,5 %	Nitrogen (N) 0,4 % ammonium nitrogen 4,1 % nitrate nitrogen
11 %	Phosphate (P₂O₅), (4,8 % P) soluble in water
36 %	Potassium Oxide (K₂O), (29,9% K) soluble in water
5 %	Magnesium Oxide (MgO), (3% Mg) soluble in water
10%	Sulfur (S)

0,020 %	Boron (B)
0,015 %	Copper (Cu), EDTA
0,085 %	Iron (Fe), EDTA 0,05% Fe, EDTA 0,03% Fe, DTPA 0,005% Fe, EDDHA
0,025 %	Manganese (Mn), EDTA
0,004 %	Molybdenum (Mo)
0,025 %	Zinc (Zn), EDTA



تقوم شركة مايفينا الهولندية بتصنيع مجموعة منتجات العناصر الكريستالية المدمجة والصالحة للاستخدام تحت اسم تجاري Granusol WSF و الذي يمكن استخدامه في كافة أنظمة الري (الرش الورقي، الري بالتنقيط، الري المحوري، التسميد الأرضي) حيث تستخدم شركة مايفينا الهولندية تكنولوجيا حديثة تضمن وجود العناصر بصورة كريستالية سريعة الذوبان وسريعة المفعول (و التي تضمن ذوبانية تامة للمنتج بدءاً من درجة حرارة 8 مئوية) بالإضافة إلى مجموعة من العناصر الصغرى بنسب كبيرة يتم توجيهها حسب حاجة النباتات وأخرى بنسب صغيرة موضحة ومعلومة التركيزات وضرورية لحيوية النباتات مع الأخذ بالاعتبار تواجد أغلب تلك العناصر في صورة مخلبة على EDTA, DTPA, EDTA حيث تتواجد ثلاثة صور من التخليل داخل نفس المنتج وذلك لضمان تمام و سهولة الامتصاص داخل النبات والتربة و بنسب أعلى بكثير من المنتجات الأخرى المتداوله في العالم . تم دمج كل ما سبق مع براءة الاختراع الجديد بالتكنولوجيا الجديد تحت مسمى MV10 حيث تضمن طريقة تصنيع هذه التكنولوجيا بما تحتويه من إضافات غاية في الأهمية إعطاء جرعة صغيرة ومكثفة وسريعة المفعول، يمكن رؤية نتائجها بوضوح تام من 0 ل 96 ساعة

Mivena manufactures Granusol WSF brand which is a 100% crystalline fertilizer. Beside N, P, K, (major elements) Granusol WSF contains trace elements in the chelated forms EDTA, DTPA and EDDTA this is to ensure complete and ease of absorption into plants and soil at rates much higher than other products in the market. Granusol Crystal technology ensures complete solubility of the product in water by 100%, starting at a temperature of 8 ° C. Granusol WSF is suitable for all kinds of irrigation like: fertigation, pivot, drip and normal irrigation. All of the above was combined with the new patent for the new technology under the name (MV10), as the method of manufacturing this technology contains extremely important additives that guarantees complete and fast absorption and remarkable effects on plant





FOR IMPORT AND EXPORT

our speciality



pesticids



fungicides



green chemistry



liquid fertilizers



spray systems



irrigation systems

تكنولوجيا الاسمدة والكيماويات الزراعية **دال**



FOR IMPORT AND EXPORT



المستورد والوكيل الحصري **دال** للإستيراد والتصدير / Imported by

DAL Import and Export, 19, Mohamed Safwat Street
Khalil El Khayat / Roshdy / Alexandria City
EGYPT : جمهورية مصر العربية

T: +20 354 540 02 / +20 115 155 51 15

Facebook/company@DAL

Google : DAL AGRICULTUR TECHNOLOGY
Aggroupn1@gmail.com

التصنيع والتعبئة : مايفينا هولندا / Produced by

Mivena BV, Sprangseweg 13C

5144NV Waalwijk

The Netherlands

W: www.mivena.nl

